

Laboratorio ritrovato

*Conoscere la storia attraverso
la memoria delle cose*



**Prima Esposizione Universale
Storico-Scientifica
dell'Albertina Sanvitale**

1 - 20 marzo 2018 ore 8.00 - 13.00

apertura straordinaria

2 marzo ore 15.00 - 18.00



Liceo Statale
delle Scienze Umane

**Albertina
Sanvitale**

La mostra è divisa nelle sezioni:

Botanica Tavole a fondo nero (*piano terreno*)

Zoologia (*primo piano*)

Botanica (*secondo piano*)

Fisica (*armadi - secondo piano*)

Scienze naturali (*armadio - secondo piano*)

Minerali e rocce (*gabinetto scientifico*)

Tavole geografiche (*seminterrato*)

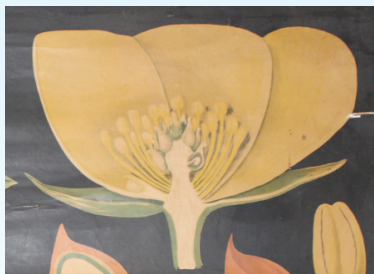
Didattica della scienza

(*aula seminterrato*)

*La Mostra può essere visitata
su prenotazione.*

*Gli studenti accompagneranno la visita,
che potrà essere differenziata
per età ed interesse.*

Progetto di alternanza scuola-lavoro
a cura della classe 4^a
con la collaborazione delle classi
5^aC - 5^aF - 5^aG



per prenotazioni :
emanuela.colombi@liceosanvitale.it
telefono: 0521 283176

Per ulteriori informazioni scaricare l'applicazione per la lettura di QR code, per l'approfondimento di alcuni contenuti riguardanti l'esposizione.